

গর্ভবতী?

সাসেক্সে আপনার এবং
আপনার শিশুর জন্য
স্বাস্থ্যসেবা



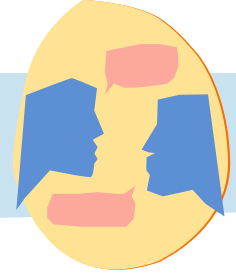
6 - 10
সপ্তাহ



জেনে নিন
আপনি গর্ভবতী



আমাদের বলুন
আপনি গর্ভবতী



আপনার
মিডওয়াইফের
সাথে দেখা করুন

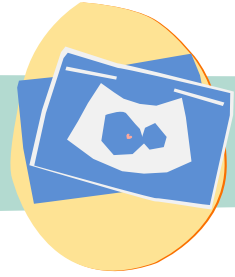
10 - 22
সপ্তাহ



প্রথম স্ক্যান



রক্ত পরীক্ষা

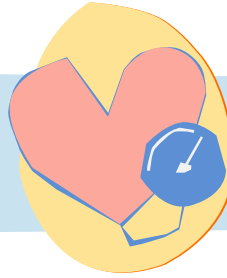


দ্বিতীয় স্ক্যান

22 - 32
সপ্তাহ



আপনার শিশুর
নড়াচড়া অনুভব
করছেন

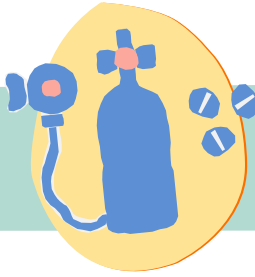


নিয়মিত পরীক্ষা



শিশুর জন্য প্রস্তুত
হওয়া

32 - 41
সপ্তাহ



ব্যথা কমানো



জন্ম দেওয়া

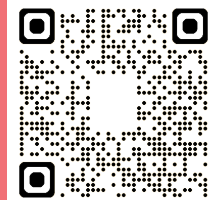


বাড়ি যাওয়া

আরো সাহায্য পাওয়া

- সাসেক্স লোকাল ম্যাটারনিটি অ্যান্ড নিওন্যাটাল সিস্টেম: sussexlms.org/my-pregnancy
- Tommy's: tommys.org
- কৃষ্ণাঙ্গ এবং মিশ্র পটভূমির মহিলাদের জন্য টমির সহায়তা: tommys.org/pregnancy-information/about-tommys-pregnancy-information/video-call-service

অনলাইনে নেই? আমাদেরকে ফোন করুন:



এই উপকরণ
শেয়ার করতে
বা ডাউনলোড
করতে
কিউআর
স্ক্যান করুন