

التقي بقابلتك



أبلغينا بحملك

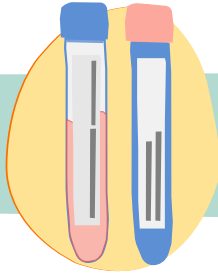


اكتشفي أنك حامل

10 - 6
أسابيع



التصوير المقطعي
الثاني



اختبارات الدم

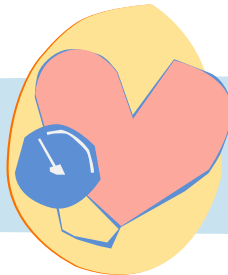


التصوير المقطعي
الأول

22 - 10
أسبوع



الاستعداد للطفل



فحوصات منتظمة



الشعور بحركة طفلك

32 - 22
أسبوع



العودة إلى المنزل



الولادة



تخفيف الآلام

41 - 32
أسبوع

امسحي رمز
الاستجابة
السريعة لمشاركة
هذا المورد أو
تزيله



الحصول على مزيد من المساعدة
• نظام ساسكس المحلي للأمومة وحديثي الولادة: sussexlmns.org/my-pregnancy
• توميز: tommys.org
• خط مساعدة القابلات للنساء من العرق الأسود والمختلط - توميز: tommys.org/pregnancy-information/
• about-tommys-pregnancy-information/video-call-service

ليس لديك خدمة إنترنت؟ اتصل بنا على...