

# Însărcinată?

Asistență medicală  
pentru tine și copilul  
tău în Sussex



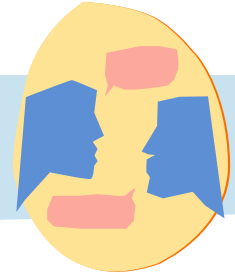
6 - 10  
săptămâni



Află dacă ești  
însărcinată



Spune-ne că  
ești însărcinată

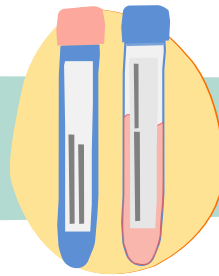


Programare la  
moașă

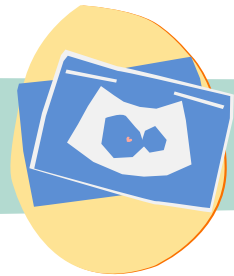
10 - 22  
săptămâni



Prima  
ecografie



Analize de  
sânge

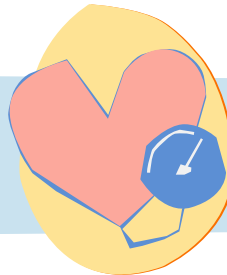


A doua  
ecografie

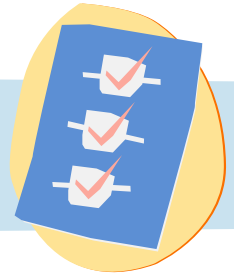
22 - 32  
săptămâni



Copilul începe  
să miște



Controale  
regulate



Pregătirea  
pentru naștere

32 - 41  
săptămâni



Analgezice



Naștere

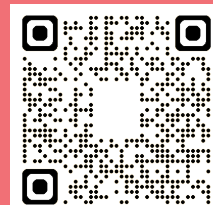


Înapoi acasă

## Mai mult ajutor

- Secția de maternitate și neonatologie din Sussex: [sussexlmns.org/my-pregnancy](https://sussexlmns.org/my-pregnancy)
- Tommy's: [tommys.org](https://tommys.org)
- Sprijin Tommy's pentru femeile de culoare și metise: [tommys.org/pregnancy-information/about-tommys-pregnancy-information/video-call-service](https://tommys.org/pregnancy-information/about-tommys-pregnancy-information/video-call-service)

Nu ai acces la internet? Sună-ne la numărul...



Scanează  
codul QR  
pentru a  
distribui sau  
descărca  
acest material