

আগস্ট 2024 –এ প্রকাশিত
পর্যালোচনার তারিখ: আগস্ট 2027

নিয়মিত পরীক্ষা

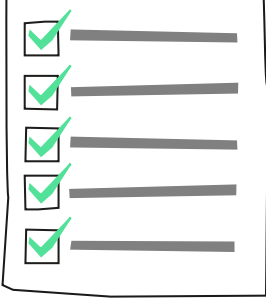
সহজ পাঠ্যের উপকরণ

এই উপকরণ একাধিক ভাষায়
পাওয়া যায়। আরো তথ্যের
জন্য আপনার মিডওয়াইফকে
জিজ্ঞেস করুন।



Sussex
Local Maternity &
Neonatal System

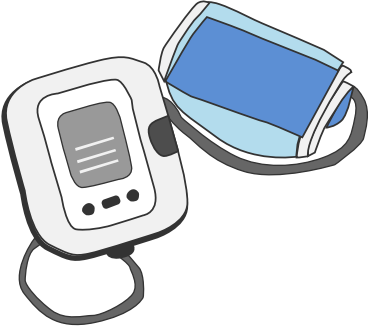
নিয়মিত পরীক্ষা



পরীক্ষাগুলো আপনাকে এবং আপনার শিশুকে সুস্থ রাখতে সাহায্য করবে।

আপনি যখন আমাদের বলবেন আপনি গর্ভবতী তখন থেকে আপনার পরীক্ষা করা শুরু হবে।

এগুলো সাধারণত আপনার মিডওয়াইফ দ্বারা করা হবে। আপনার এবং আপনার শিশুর যত্ন নেওয়ার জন্য আপনার মিডওয়াইফ এখানে রয়েছেন।

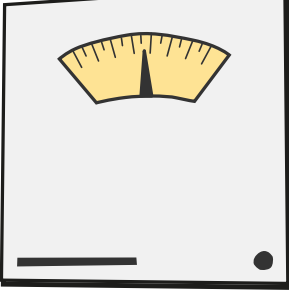


প্রতিবার আপনি আপনার মিডওয়াইফকে দেখানোর সময় আপনার কিছু পরীক্ষা করানো হবে।

এই পরীক্ষাগুলো হল:

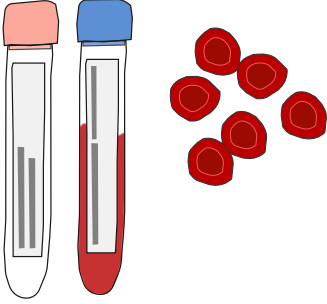
- আপনার রক্তচাপ
- আপনার প্রস্রাব
- আপনার শিশুর বৃদ্ধি কতটা হচ্ছে।

নিয়মিত পরীক্ষা



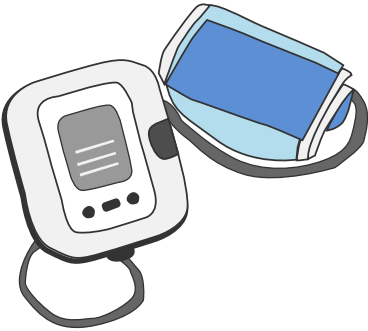
আপনার মিডওয়াইফ আপনার ওজনও পরীক্ষা করতে বলবেন। এটি আপনাকে সুস্থ থাকতে সাহায্য করে।

আপনি না বলতে পারবেন।



আপনার রক্ত পরীক্ষাও করা হবে।

আপনি যদি এটি নিয়ে চিন্তিত হন তবে আপনার মিডওয়াইফের সাথে কথা বলুন।



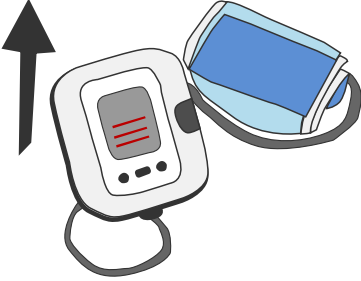
পরীক্ষাগুলো যেমন জিনিসগুলো পরীক্ষা করতে সাহায্য করতে পারে:

- প্রি-একলাম্পসিয়া
- গর্ভকালীন ডায়াবেটিস
- রক্তশূন্যতা

নিয়মিত পরীক্ষা



যদি আপনার পরীক্ষায় কোনো সমস্যা ধরা পড়ে তবে আপনি অতিরিক্ত যত্ন ও সহায়তা পাবেন।

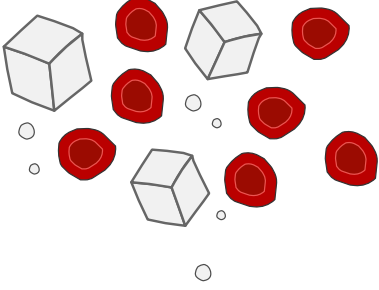


প্রি-একলাম্পসিয়া একটি স্বাস্থ্য সম্পর্কিত সমস্যা যা উচ্চ রক্তচাপের সৃষ্টি করে।

এটি আপনার এবং আপনার শিশুর জন্য বিপজ্জনক হতে পারে। আপনি যখন আপনার গর্ভাবস্থার দ্বিতীয়ার্ধে থাকেন তখন এটি ঘটতে পারে।

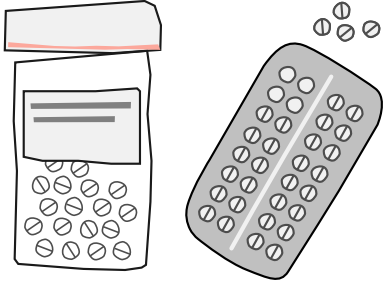
আপনার যদি প্রি-একলাম্পসিয়া থাকে তবে আপনাকে এবং আপনার শিশুকে সুরক্ষিত রাখতে আপনার অতিরিক্ত পরীক্ষা করা হবে।

নিয়মিত পরীক্ষা



গর্ভকালীন ডায়াবেটিস হল যখন আপনার রক্তে খুব বেশি চিনি থাকে।

আপনার রক্তের চিনি কমাতে ওষুধের প্রয়োজন হতে পারে।

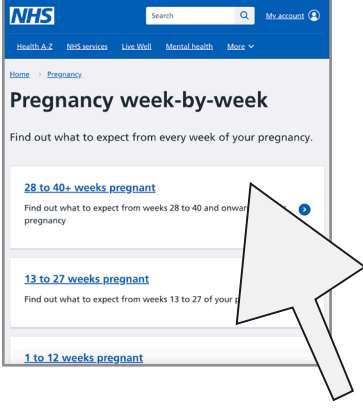


রক্তাল্পতা তখনই হয় যখন আপনার পর্যাপ্ত স্বাস্থ্যকর লোহিত রক্তকণিকা থাকে না।

এটি আপনাকে ক্লান্ত বোধ করাতে পারে।

আপনার ডাক্তার আপনাকে সাহায্য করার জন্য আয়রন ট্যাবলেট দিতে পারেন।

নিয়মিত পরীক্ষা

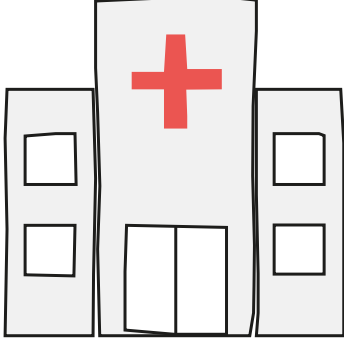


নিচের লিংকে ক্লিক করে কিভাবে আপনার শিশুর বৃদ্ধি হয় এবং কিভাবে সুস্থ থাকা যায় সে সম্পর্কে আরো জানুন।

আপনার কাছে ইন্টারনেট না থাকলে, আপনার মিডওয়াইফকে পৃষ্ঠাগুলো প্রিন্ট করতে বলুন।

nhs.uk/pregnancy/week-by-week

নিয়মিত পরীক্ষা



আপনি নিচের নম্বরগুলোর মধ্যে একটিতে কল করে সাহায্য এবং আরো তথ্য পেতে পারেন। আপনার মিডওয়াইফকে জিজ্ঞাসা করুন আপনার কোন হাসপাতালে কল করা উচিত।

- কনকোয়েস্ট হসপিটাল, সেইন্ট লিওনার্ডস
0300 131 4500
- ইস্টবোর্ন ডিসট্রিক্ট জেনারেল হসপিটাল
0300 131 4500
- রয়্যাল সাসেক্স কাউন্টি হসপিটাল, ব্রাইটন
01273 696955
- প্রিন্সেস রয়্যাল হসপিটাল, হেওয়ার্ডস হিথ
01444 441881
- সেইন্ট রিচার্ডস হসপিটাল, চিচেস্টার
01243 788122
- ওর্ডিং হসপিটাল
01903 205111
- ইস্ট সারে হসপিটাল
01737 768511

নিয়মিত পরীক্ষা

গর্ভাবস্থায় আপনাকে সহায়তা করতে আরো তথ্যের জন্য, অনুগ্রহ করে দেখুন:

প্রি-একলাম্পসিয়া সংক্রান্ত তথ্য - এনএইচএস
nhs.uk/conditions/pre-eclampsia

গর্ভকালীন ডায়াবেটিস সংক্রান্ত তথ্য - এনএইচএস
nhs.uk/conditions/gestational-diabetes

রক্তশূন্যতা সংক্রান্ত তথ্য - এনএইচএস
nhs.uk/conditions/iron-deficiency-anaemia

গর্ভাবস্থার জটিলতা - টমি'স
tommys.org/pregnancy-information/complications

আপনার কাছে ইন্টারনেট না থাকলে আপনি আপনার মিডওয়াইফকে উপরের যেকোনো লিংক থেকে আপনার তথ্য প্রিন্ট করতে বলতে পারবেন।